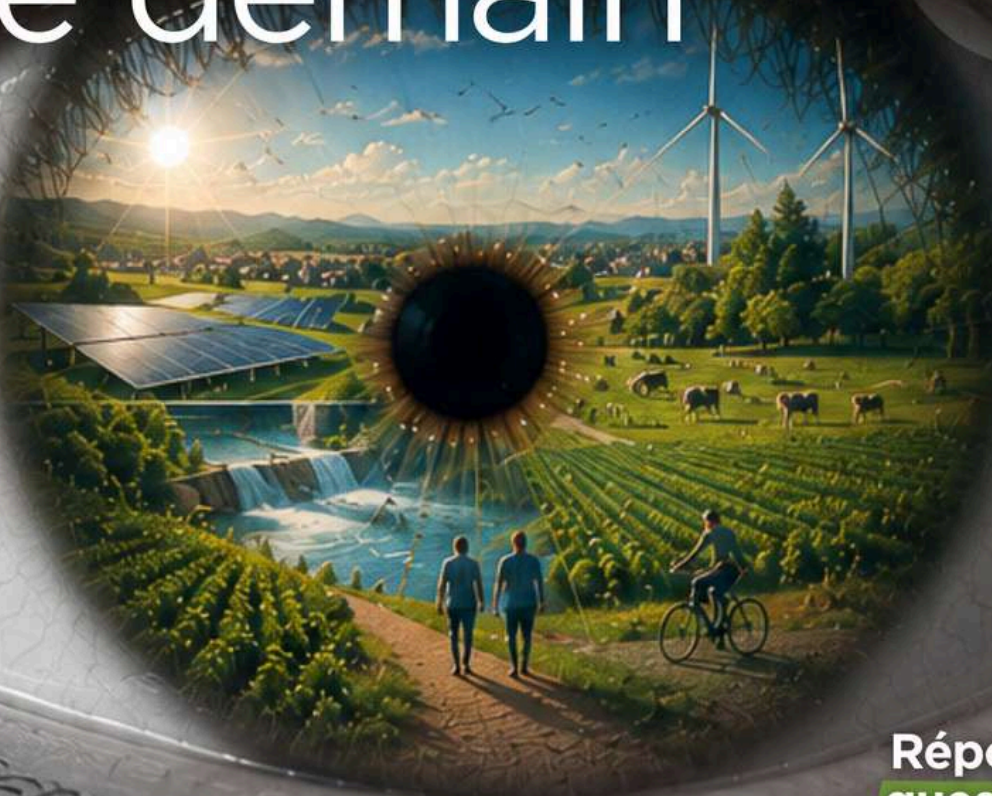


ENSEMBLE, réinventons le Sud Nivernais de demain



Participez
aux **ateliers**

Sud Nivernais Communauté
compte sur **vous** !

Répondez au
questionnaire

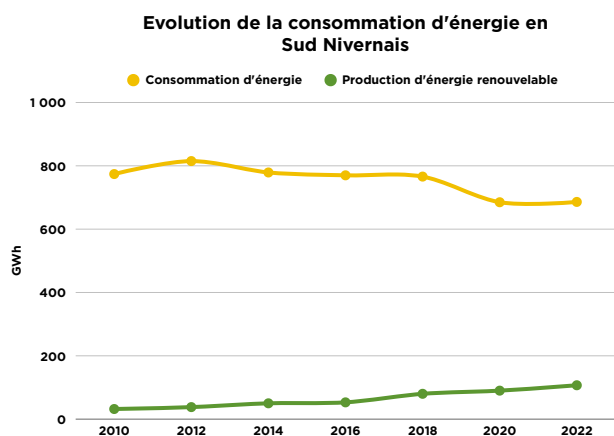
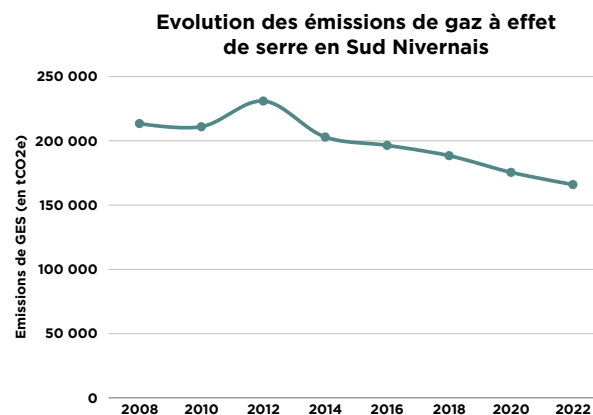
et tentez de remporter
un des 10 paniers garnis



Sud Nivernais
COMMUNAUTÉ

Le Sud Nivernais en 2026

En 10 ans, **les émissions de gaz à effet de serre ont significativement baissé** sur le territoire du Sud Nivernais. Tous les secteurs ont vu leurs émissions diminuer sur cette période. L'agriculture, du fait de la prédominance de l'élevage représente la moitié des émissions de gaz à effet de serre.



La consommation d'énergie sur le territoire a également chuté tandis que la production d'énergie renouvelable a fortement progressé, porté par le développement du photovoltaïque et le développement des chaufferies biomasses. Le secteur industriel est le principal consommateur d'énergie suivi du secteur résidentiel et du transport.

Le saviez-vous ?



Actions menées en 2020-2026 :

- Rénovation énergétique des bâtiments publics
- Aides à la rénovation des logements privés
- Développement des chaufferies biomasses
- Amélioration de la qualité écologique des cours d'eau
- Développement des énergies renouvelables et de l'agrivoltaïsme
- Opération de sensibilisation de la population

Objectifs

2014	2022	2030	2050
Consommation énergétique			
779 GWh	645 GWh	671 GWh ✓	486 GWh
Production énergies renouvelables			
78 GWh	108 GWh	288 GWh ⬇	523 GWh
Émissions gaz à effet de serre			
204 ktCO2/an	166 ktCO2/an	140 ktCO2/an ⬇	80 ktCO2/an

En 2022, l'objectif de réduction de la consommation énergétique pour 2030 était d'ors et déjà atteint tandis que les objectifs de réductions des gaz à effet de serre et de production d'énergies renouvelables étaient sur le bonne trajectoire pour être atteints en 2030.

Le Sud Nivernais en 2050

Des augmentations de températures



Une baisse des précipitations estivales



Le savez-vous ?

La CCSN va élaborer son nouveau **projet de territoire**. C'est un document qui sert à définir les grands objectifs à atteindre sur le territoire ainsi que les actions à mettre en place pour les atteindre.

Il existe aussi un plan spécialisé sur les enjeux environnementaux et énergétiques pour atteindre la neutralité carbone d'ici à 2050 : le **Plan Climat Air Énergie Territorial (PCAET)**. Ce plan doit également être renouvelé cette année.

Pour préparer le territoire aux enjeux de demain, la CCSN doit imaginer et mettre en place un programme d'actions et souhaite, pour cela, collecter vos attentes, vos envies et vos idées !



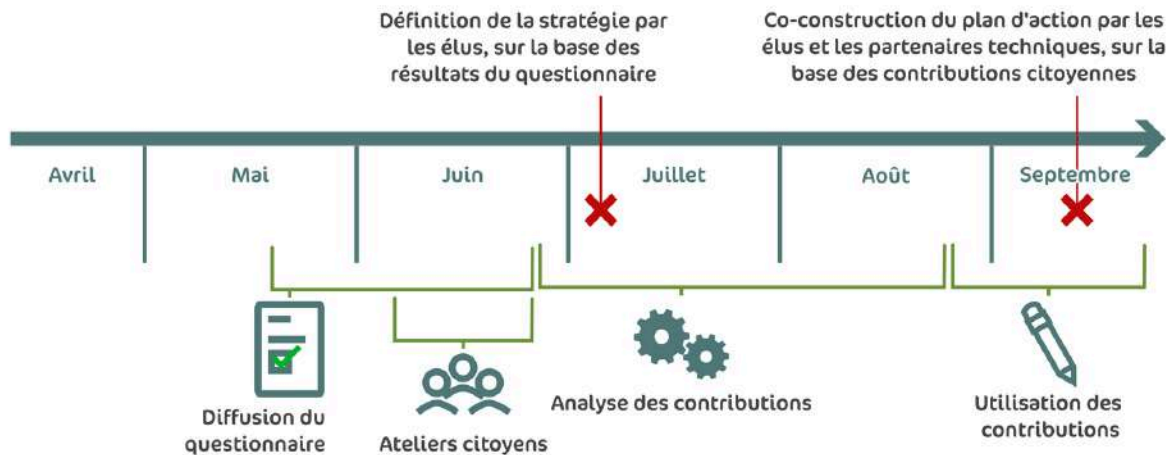
5 thématiques à traiter



Comment participer ?

Vous êtes invités à donner votre avis sur ces thématiques à travers deux dispositifs qui se déploieront de mi-mai à mi-juin.

Calendrier de concertation



1. Questionnaire

Le questionnaire permet de récolter les besoins, attentes et idées d'actions des habitants du territoire.

du 20 mai au 20 juin

Je réponds au questionnaire



2. Ateliers citoyens

Les ateliers permettent de travailler entre habitants sur des idées d'actions que vous aimeriez voir se réaliser sur le territoire.

du 8 juin au 19 juin

4 ateliers

Imphy - Lundi 8 juin, 18h

Salle des fêtes

Lucenay-lès-Aix -

Jeudi 11 juin, 18h

Salle des fêtes

La Machine - Mardi 16 juin, 18h

Salle des fêtes - Centre C. Gros

Decize - Jeudi 18 juin, 18h

Siège de la CCSN,

2 rue du Port de la Jonction

3. Et après ?

Les élus construiront ensuite le nouveau projet de territoire et son volet environnemental (le PCAET) sur la base des retours issues de la concertation citoyenne.

en juin et septembre