

LOCAL COMMERCIAL

12 Route de la Machine
58300 St-Léger-des-Vignes

CONTACTS

Sud Nivernais Communauté
Pôle Attractivité et
environnement

✉ c.beaulieu@ccsn.fr

☎ 06 88 37 42 34



DESCRIPTIF

Bureaux professionnels dans ensemble immobilier comprenant :

- ✓ 1 bureau de 10.50 m²
- ✓ 1 bureau de 14.40 m²
- ✓ 1 bureau de 12.50 m²
- ✓ 1 bureau de 14.80 m²
- ✓ 1 patio
- ✓ 1 local sanitaire de 17.94 m² (commun avec l'occupant de l'autre bâtiment)

FORME DE LOCATION

Bail professionnel

EXTÉRIEUR

Parking public à proximité

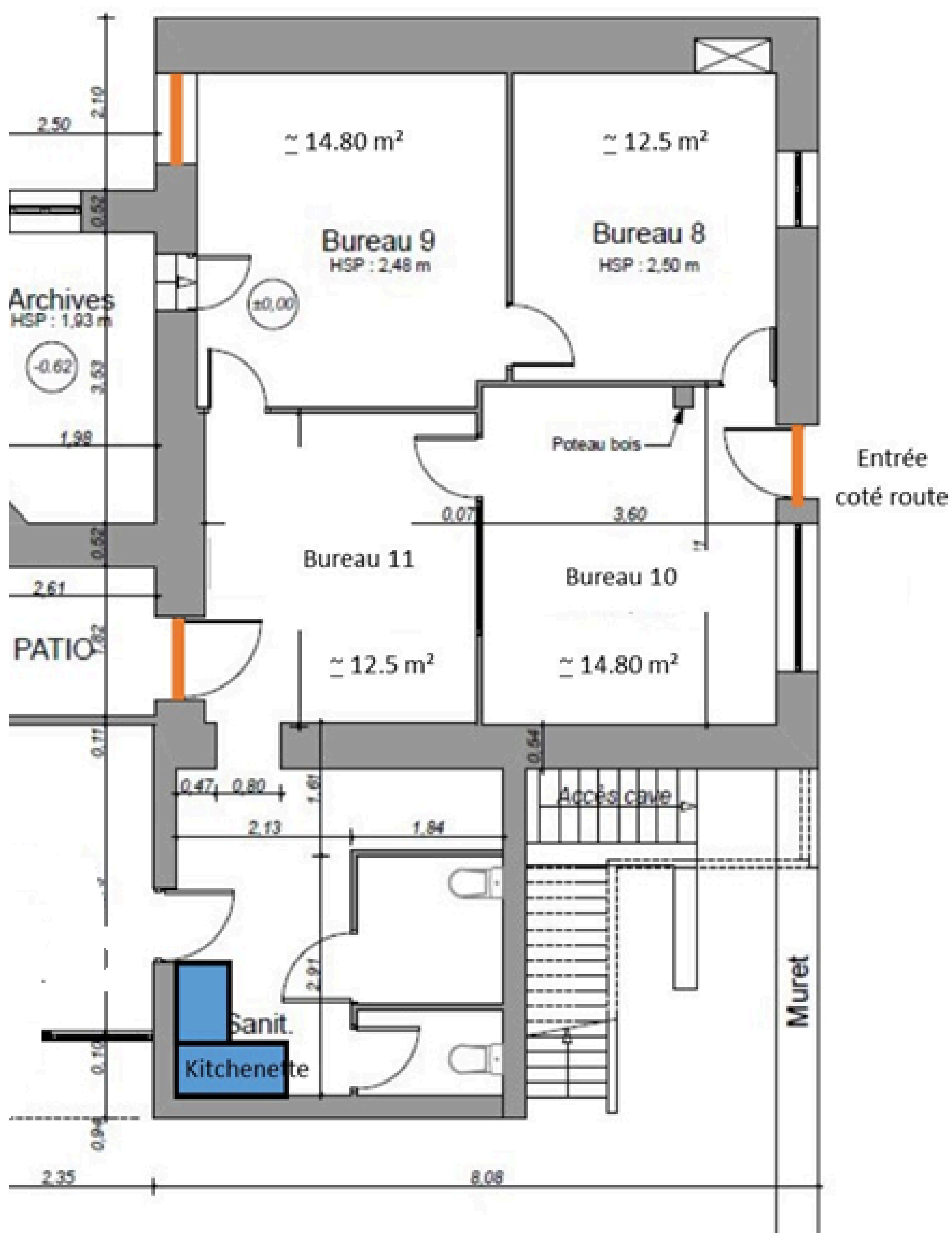
DISPONIBILITÉ

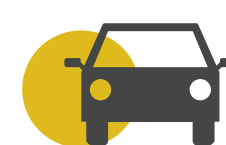
Immédiate

Loyer annuel de 7 200 € HT

Charges (eau-gaz-électricité-entretien de la chaudière - espaces verts) de 1 650 €







Accès routiers

3 km du centre de Decize
Autoroute A77 (Paris-Moulins-Clermont-Ferrand) à 30 km



Accès ferroviaire

Gare de Decize à 1.2 km



Accès aérien

Aéroport de Nevers à 40 km



Transport urbain

Arrêt de bus du transport urbain de Decize à 300 m



Commerces et Services

Tous commerces et services :
boulangerie, supermarché, station-service, écoles, pharmacie...

Implantez vous à Saint-Léger-des-Vignes et profitez d'un emplacement stratégique :

Proximité immédiate des écoles, commerces et services, et un cadre de vie attractif.
La commune bénéficie du classement en **Zone de Revitalisation Rurale (ZRR)**, offrant des exonérations fiscales et sociales aux entreprises qui s'y installent.
Intégrée au dispositif "**Petite Ville de Demain**", Saint-Léger est accompagnée dans la revitalisation de son centre-ville, l'amélioration des services et de la qualité de vie pour tous.
Les porteurs de projet peuvent aussi s'appuyer sur un large **réseau de partenaires** (France Travail, Mission Locale, Chambres consulaires, intercommunalité...) pour réussir leur implantation et leur développement.